

Polygon operačních technologií na NÚKIB

Jan Zdrha - Oddělení bezpečnosti operačních technologií

NÚKIB



Národní úřad
pro kybernetickou
a informační
bezpečnost

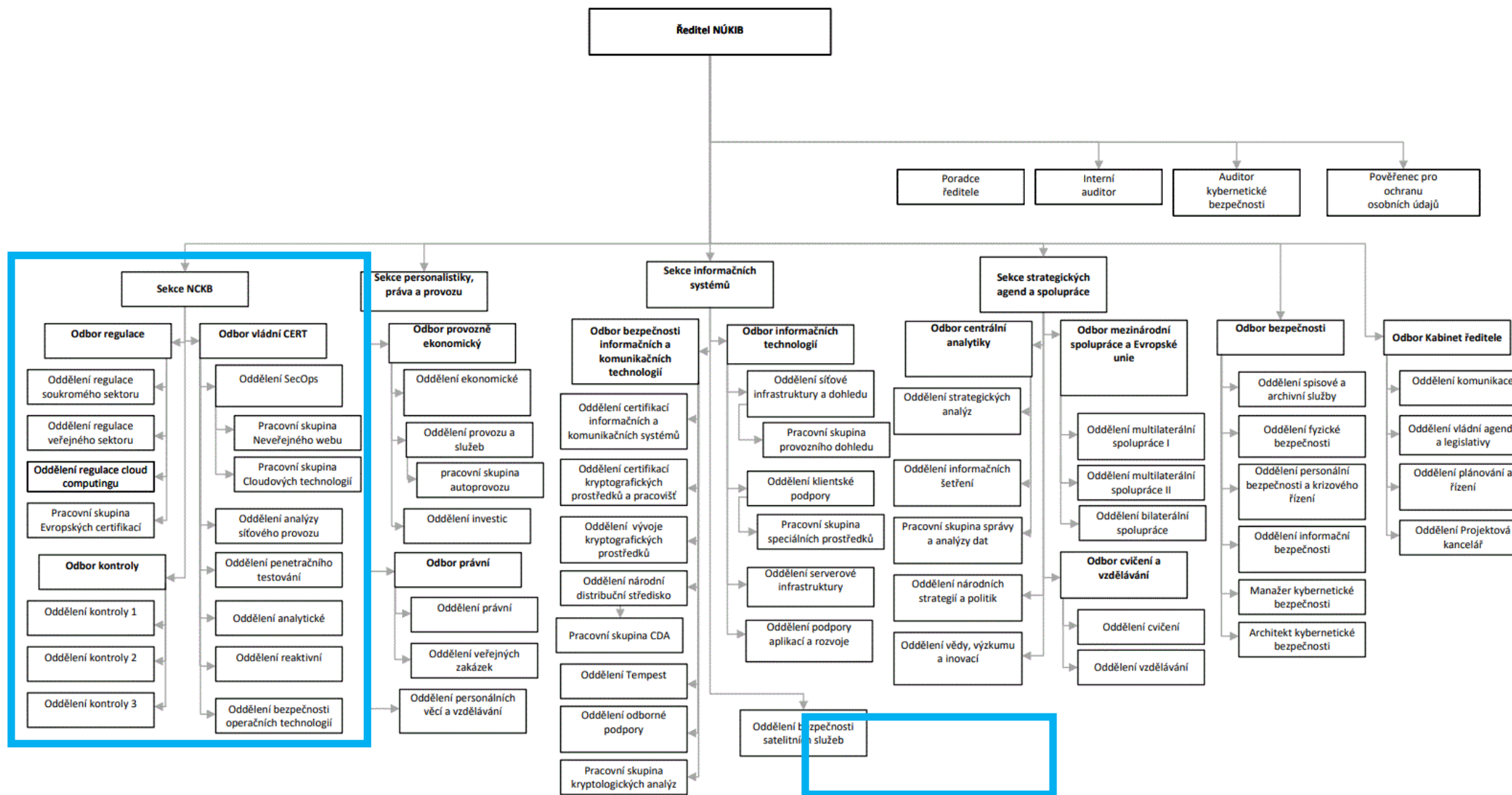


- Kdo jsme
- Oddělení bezpečnosti operačních technologií
- Osvěta
- Polygon operačních technologií na NUKIBu



- NÚKIB je regulátor
- Nastavuje standardy v oblasti kybernetické bezpečnosti (vyhlášky a zákon)
- Analyzuje a vyhodnocuje kybernetickou bezpečností situaci
- Dohlíží na kybernetickou bezpečnost povinných osob ze ZKB

- **NÚKIB není IT dodavatel a nesplňuje úlohu správce systému!**
- **Za dopad incidentu i za jeho vyřešení je vždy odpovědný správce systému!**





- Zabýváme se problematikou kybernetické bezpečnosti průmyslově orientovaných technologií a řídicích systémů, které jsou součástí nejen určené Kritické infrastruktury ČR.
- Podílíme se na procesu regulace a kontroly subjektů provozujících operační technologie.
- V souvisejících oblastech jsme otevřeni k technickým konzultacím.
- **Zvyšuje povědomí o operačních technologiích.**



- **Vzdělávací kurzy**
 - Základní terminologie průmyslových řídicích systémů. (realizován)
 - Bezpečnost průmyslových řídicích systémů (zveřejnění 2Q 2023)
 - Operační technologie v praxi (1Q 2024)
 - **Na polygonu operačních technologií NÚKIB**



OSVETA.NUKIB.CZ

NÚKIB



Národní úřad
pro kybernetickou
a informační
bezpečnost

< Vítejte na vzdělávacím portálu NÚKIB

Pro další pohyb v rámci systému využijte některou z následujících možností:

Přihlášení pro registrované

Zapomněli jste heslo?



Základní terminologie průmyslových
řídících systémů



Základní terminologie průmyslových řídicích systémů

1. Průmyslové řídicí systémy
2. SCADA (Supervisory Control And Data Acquisition)
3. DCS (Distributed Control System)
4. PLC (Programmable Logic Controller)
5. HMI (Human-Machine Interface)
6. MTU (Master Terminal Unit)
7. RTU (Remote Terminal Unit / Remote Telemetry Unit)
8. IED (Intelligent Electronic Device)
9. Historian



- Ukázky technologií:
 - Siemens Logo, Siemens S7-1200, Siemens S7-1500
 - Schneider Electric
 - Wago
 - Allen-Bradley
 -
- Ukázky možných útoku na technologie
- Kurz Operační technologie v praxi
 - Seznámení s technologií a provozem
 - Seznámení se zabezpečením technologií v rámci kurzu



děkuji za pozornost

Jan Zdrha

tlf: +420 541 110 762

e-mail: jan.zdrha@nukib.cz